

# fillderma®


Faltenfüllersystem



Die erste kosmetische Alternative  
zu Mikroinjektionen



## Verabschieden Sie sich von Ihren Falten

- 
- Wenn wir älter werden, nimmt die Menge an Collagen, Elastin und Glykosaminglykan in unserer Haut ab. Dies ist die Hauptursache für die Faltenbildung.
  - Mikroinjektionen (Botulinumtoxin, Collagen, Hyaluronsäure, Polymilchsäure und andere Füllstoffe) sind schmerzhaft, müssen in zeitlichen Abständen ausgebessert werden und bringen Unannehmlichkeiten wie Rötungen, Anschwellungen, allergische und granulomatöse Reaktionen etc. mit sich.

## Was ist fillderma®?

- Ein topisches System, mit dem Falten und Linien der Gesichtshaut geglättet und gefüllt werden.
- Eine einfache, schmerzfreie und sichere kosmetische Alternative.
- Mikroinjektionen ohne Nebenwirkungen. Mit sofortigen und dauerhaften Ergebnissen.
- Verringert die Länge und Tiefe von Falten und Runzeln.
- Macht die Haut und Lippen voluminöser. Erhöht den Feuchtigkeitsgehalt der Haut.

fillderma

# fillderma | Ein 2-Phasen-System

## 2-Phasen-System



1

Ölserum: Ölformel, die dehydrierte Kügelchen mit hydrophilen Eigenschaften (absorbieren große Wassermengen und speichern sie) enthält. (Schritt 1).



2

Aktivgel: Gel mit schnell absorbierender Flüssigkeit und Regenerationskomplex, welches ein enzymatisches Peeling enthält (Proteasen des Bacillus ferment mit keratolytischer Wirkung), sowie Hyaluronsäure, Hydrocotylextrakt (Centella asiatica), lösliches Kollagen, Harnstoff, süßen fermentierten Schwarztee, PAL-KTTKS und PAL-VGVAPG. (Schritt 2)

Wenn diese zwei Produkte miteinander vermischt werden, rehydrieren die anfangs dehydrierten Kügelchen zunehmend und beginnen sowohl das Wasser in dem Aktivgel als auch das Wasser, das aus der Haut verdunstet (transpidermaler Wasserverlust) aufzufangen. Auf diese Weise nimmt das Volumen der Kügelchen zu, so dass sie "anschwellen", die Falten erhalten einen sofortigen Lifting-Effekt. Der Regenerationskomplex sorgt für die zunehmende Dicke der Dermis, Epidermis und des subkutanen Gewebes.



**Wirkungsstufen:**

fillderma verstärkt die Dicke der Dermis, Epidermis und des subkutanen Gewebes durch die kombinierte Wirkung der Inhaltsstoffe in verschiedenen Phasen.

## fillderma Wirkungsstufen der aktiven Inhaltsstoffe



Stufe	Aktiv	Wirkung
Epidermis	Marine und pflanzliche dehydrierte Kügelchen Proteasen (Bacillus ferment) Harnstoff Hyaluronsäure HMW* Hyaluronsäure LMW*	Hydratation, sofortige Füllung Epidermale Erneuerung (Keratolyse) Hydratation Hydratation + Lifting-Effekt Hydratation + Füllung
Dermis	PAL-KTTKS Hydrocotylextrakt Lösliches Kollagen Hyaluronsäure LMW PAL-VGVAPG	Regenerierung der dermalen Matrix Stärkere Kollagensynthese Zunahme an Elastin Zunahme des GAG-Inhalts Hydratation Festigkeit
Hypodermis	Süßer fermentierter Schwarztee	Zunahme der Menge an Adipozyten Antiglykierung Reineres und klareres Hautbild

\* HMW: High Molecular Weight: Hohes Molekulargewicht  
 \* LMW: Low Molecular Weight: Niedriges Molekulargewicht

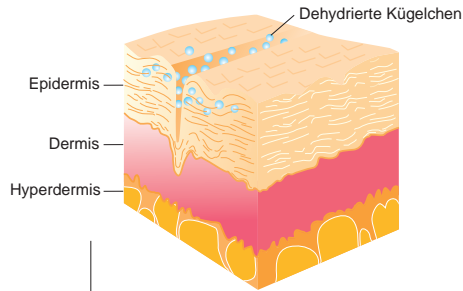
# 1 Ölserum Schritt 1



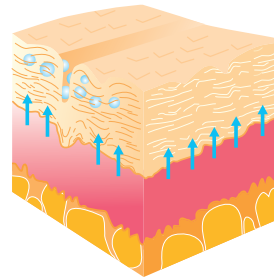
Eine Formel mit Ölserum, die Kügelchen aus marinen (Kollagen und Chondroitinsulfat) und pflanzlichen Bestandteilen (Proteine aus Weizenkeimen) enthält.

- Geringe Größe, < 100µm.
- Aufnahme und Speicherung großer Wassermengen.
- Hydratisierung und Förderung der Elastizität; filmbildende Eigenschaften.

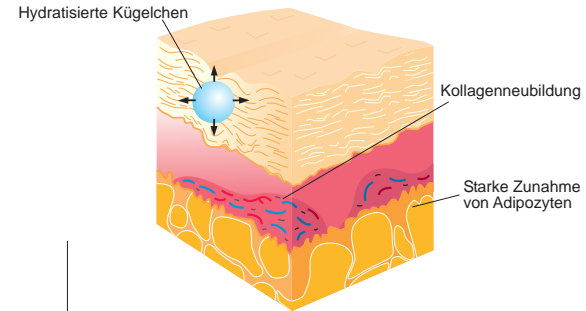
- Beim Auftragen auf die Haut wandern die Kügelchen in Mikrovertiefungen (Falten und Linien). Die Kügelchen treiben sofort auf, indem sie das aus der Haut verdunstende Wasser (transepidermalen Wasserverlust) aufnehmen und erreichen ihr maximales Volumen, wenn sie das Wasser absorbieren, das aus den Inhaltsstoffen des Aktivgels stammt.
- Die aufgequollenen Kügelchen steigern das Volumen der kutanen Strukturen und glätten die Falten und Unebenheiten der Haut.
- Die verstärkte Hydratation der oberen Epidermis begünstigt zudem die Tiefenwirkung anderer aktiver Inhaltsstoffe. Diese feuchtigkeitsspendende Wirkung ist stärker als bei Glycerol.



- Die Kügelchen wandern in die Mikrovertiefungen und erreichen die obere Epidermis.



- Die Kügelchen rehydrieren, indem sie Wasser durch den transepidermalen Wasserverlust (TWL) und aus dem Aktivgel aufnehmen. Die Hydratation der Epidermis nimmt zu.

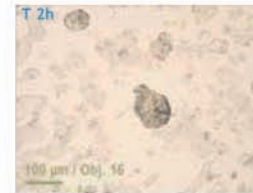
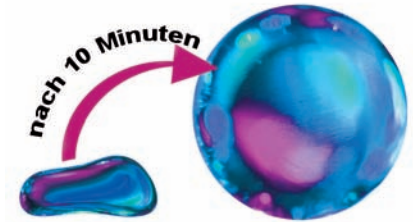


- Falttiefe wird aufgrund folgender Faktoren reduziert:
  - Anschwellen der Kügelchen.
  - Befüllung der oberen Epidermisschichten durch das zunehmende Volumen der Kügelchen.
  - Regenerierung der epidermalen, dermalen und hypodermalen Gewebe bedingt durch das Aktivgel.



## Feuchtigkeitsspendende Wirkung

- In einem Experiment, bei dem gezeigt werden sollte, dass die dehydrierten Kügelchen Wasser speichern und aufnehmen können, nahmen diese innerhalb von nur 10 Minuten beträchtlich zu, nachdem sie mit einer Wasserlösung (Methylenblaufärbung) in Berührung gekommen waren.
- Es wurde bei fillderma eine Studie durchgeführt, bei der 30 Testpersonen auf die Vorderhand das Ölserum aufgetragen wurde. Die stripping Technik wurde unter Verwendung von D-SQUAME-Klebstoff auf der Haut durchgeführt, bevor und nachdem das Serum aufgetragen wurde. Die aus den Proben erhaltenen Ergebnisse wurden bis zu fünf Stunden nach der Anwendung untersucht. Die Resultate zeigten, dass die Kügelchen während der ersten Stunde anfangen aufzutreiben und auch nach fünf Stunden noch in dem angeschwollenen Zustand blieben.



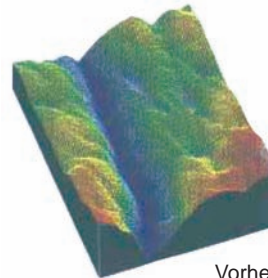
Angeschwollene Kügelchen auf der Haut (optisches Mikroskop).  
1,2 und 5 Stunden nach dem stripping mit D-SQUAME..

# 1 Ölserum Schritt 1

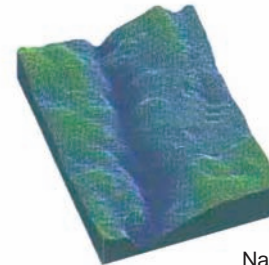


## Sofortige Anti-Falten-Wirkung

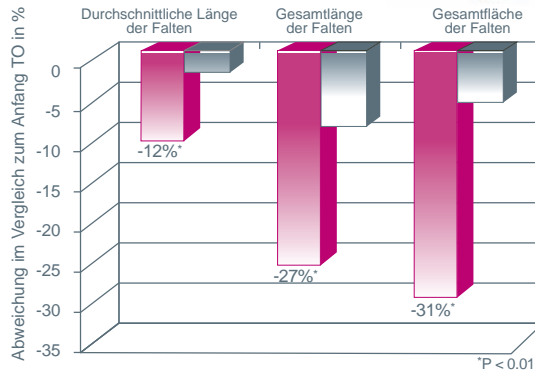
Anti-Falten-Effekt des fillderma Ölserums vor und nach der Anwendung.



Vorher



Nach einer Stunde



Die Ergebnisse zeigten, dass das fillderma Ölserum nach nur einer Stunde zu einer beträchtlichen Verminderung folgender Aspekte führte:

- **Durchschnittliche Länge der Falten: -12%**
- **Gesamtlänge der Falten: -27%**
- **Gesamtfläche der Falten : -31%**

 Füllung mit Kügelchen

 Plazebo

## 2 Aktivgel Schritt 2



Gel auf Wasserbasis, das einen Regenerationskomplex mit Wirkstoffen enthält.

### Proteasen

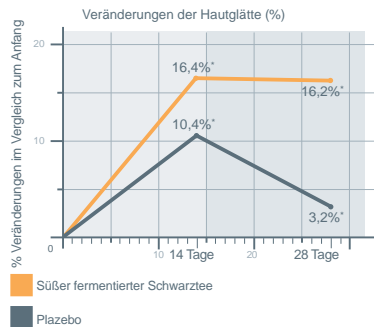
- Keratolytische Enzyme, die durch die Fermentierung des Bacillus ferment erhalten werden.
- Entfernen tote Zellen, stimulieren die Zellerneuerung und unterstützen die Bildung einer glatteren und jüngeren Haut.
- Verbessern die transepidermale Tiefenwirkung von aktiven Inhaltsstoffen.

### Harnstoff

- Feuchtigkeitsspendender, beruhigender und pflegender Inhaltsstoff.
- Rehydriert die toten Hautschichten.

### Süßer fermentierter Schwarztee

- Lipofilling-Effekt.
- Sorgt für eine leuchtende, glatte und jünger aussehende Haut.
- Wichtige Antiglykierungswirkung, die den Schutz von Kollagen und Elastin unterstützt, damit die Haut jünger bleibt.
- Sorgt für eine gesündere Hautfarbe: Verringert den Olivton der Haut, verstärkt gleichzeitig den rosigen Farbton; sorgt für ein reineres und klareres Hautbild.
- Verringert die Mikrovertiefungen und kutanen Unebenheiten.
- Nach 14 Tagen wird die Haut glatter.

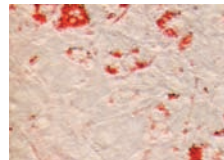


Stimulierung der Differenzierung bei den Adipozyten (in vitro)

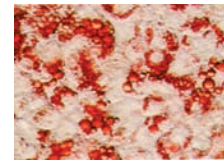
Auswertung der Wirkung von G3PDH\* (Marker für die Reifung der Adipozyten von Fibroblasten) in Fibroblastenkulturen mittels eines Differenzierungssubstrats und 3 % fermentiertem Schwarztee-Extrakt.

Das Extrakt des fermentierten Schwarztees stimuliert die Differenzierung der Adipozyten und steigert die Wirkung von G3PDH um 136 %.

\*Glycerol-3-Phosphat-Dehydrogenase: Enzym, das die Synthese des Fettgewebes steuert.



Kontrolle



Haut mit erhöhter Menge an Adipozyten (in vitro)

## 2 Aktivgel Schritt 2



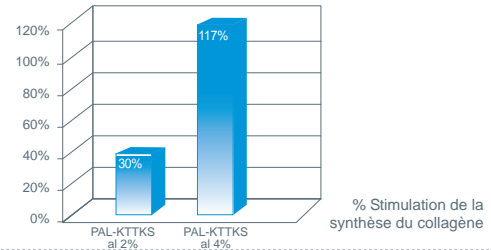
### Hyaluronsäure (HA)

Natürliche Komponente des Organismus.

1. HA mit hohem Molekulargewicht
  - Sorgt für eine maximale Hydratation der Haut und macht sie weich.
  - Bildet einen Schutzfilm auf der Haut, der eine Dehydrierung verhindert.
  - Macht die Haut sofort schöner.
2. HA mit niedrigem Molekulargewicht
  - Ist feuchtigkeitsspendend und füllt die Epidermis.

### PAL-KTTKS (Palmitoyl Pentapeptid-3)

- Stimuliert die Fibroblasten, so dass sie Moleküle speziell im Bindegewebe, Kollagen, Fibronectin und Glykosaminoglykan aufbauen.
- Erneuert die dermale Matrix.
- Reduziert Sonnenflecken.
- Bekämpft die Alterserscheinung.
- Reduziert Falten.



### PAL-VGVAPG (Palmitoyl Oligopeptid)

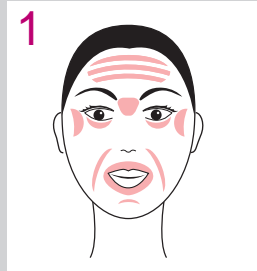
- Elastinfragment
- Stimuliert die Fibroblasten, so dass sie Moleküle im Bindegewebe, speziell Elastin aufbauen. Verleiht der Haut Festigkeit und Elastizität.

### Hydrocotylextrakt (Centella asiatica)

- Verbessert die stimulierende Wirkung auf Kollagen und GAGs von PAL-KTTKS.

# Gebrauchsanweisung:

- Es wird empfohlen, ein oberflächliches Hautpeeling (Glicopeel) oder eine Mikrodermabrasion (Abradermol) vorzunehmen.
- Warten Sie 10 Minuten, bevor Sie das fillderma Ölserum auftragen, da die Haut völlig trocken sein muss.
- Die Anwendung von fillderma sollte nach folgendem Muster erfolgen:



1. Klären Sie, an welchen Stellen im Gesicht fillderma aufgetragen werden soll.



2. Tragen Sie eine kleine Menge von dem fillderma Ölserum durch sanftes, kreisförmiges Massieren im Uhrzeigersinn auf den Falten auf. Verwenden Sie keine großen Mengen von dem Produkt, da die Inhaltsstoffe sonst nicht gut einziehen können.



3. Verteilen Sie das Produkt beim Auftragen flächig, indem Sie die Falten oder Linien mit dem Zeige- und Mittelfinger öffnen.



4. Verteilen Sie das Produkt auch auf den angrenzenden Hautpartien.








5. Warten Sie ungefähr 10 Minuten und tragen Sie das Aktivgel auf denselben Partien auf, auf denen das Ölserum verwendet wurde (Abbildung 4). Das Aktivgel kann auch auf dem ganzen Gesicht angewendet werden. Die Füllwirkung von fillderma setzt sofort ein und macht sich bereits innerhalb von 10 Minuten nach dem Auftragen bemerkbar.

- Um die besten Ergebnisse zu erzielen wenden Sie im Wechsel die Daeses Lifting Pro Gesichtsscreme an.

- Zu Beginn werden für die ersten 45 bis 60 Tage zwei Anwendungen am Tag empfohlen.
- Anschließend erfolgt die Hautbehandlung mit einer (nächtlichen) Anwendung pro Tag während 3 Monaten.
- Danach werden 2-3 Anwendungen pro Woche empfohlen. Die endgültigen Ergebnisse, werden nach 2 Monaten erzielt.
- Für eine normale Haut: Abradermol Microdermabrasions Creme, einmal in einem Zeitraum von 10 bis 15 Tagen verwenden.
- Für eine empfindliche Haut: Mandelac Scrub ein- bis zweimal wöchentlich anwenden.



## ERGÄNZENDE PRODUKTE

<b>Probleme</b>	<b>Hauttyp</b>	<b>Produkt</b>	<b>Art.Nr.</b>
Lippenpflege	alle Hauttypen	 Fillderma® Lips	filLIP
Hautschlaffheit	alle Hauttypen	 DAESES® Pro Lifting ohne Injektion	daePRO
Mimikfältchen	alle Hauttypen	 BTSeS Falten Inhibitor	btsWI
Müdigkeitsspuren, Leuchtkraft und Vitalität	alle Hauttypen	 DermoPro Intensiv Vitamin C Serum	DPicSE
Fältchen und Hautalterung	alle Hauttypen	 Retises CT Produktlinie	
Antioxidant	alle Hauttypen	 Resveraderm Antiox Serum	LCresSE
		 Resveraderm Antiox Creme	resCR

# fillderma lips

## Was ist Fillderma Lips?

Fillderma Lips ist ein Lippen auffüllendes 2-Phasen-System, welches aus einem Lippenbalsam mit Sofortwirkung und einer aktivierenden Lippencreme mit Langzeitwirkung besteht.

### Fillderma Lips hat folgende Wirkung:

- Das Lippenvolumen wird vergrößert.
- Die Lippen werden konturreicher.
- Die Lippen erhalten mehr Elastizität.
- Die Lippen sind perfekt mit Feuchtigkeit versorgt.
- Die Lippenfältchen werden geglättet.
- Die Lippen werden vor Neubildung von Fältchen geschützt.

# fillderma lips

Schritt 1

## Lippenbalsam Sofortwirkung

VERSORGT DIE LIPPEN MIT  
FEUCHTIGKEIT; FÜLLT LIPPENFÄLTCHEN  
AUF UND SCHÜTZT VOR NEUEN

Schritt 2

## Aktivierende Lippencreme Langzeitwirkung

REGENERIERT, FESTIGT, REPARIERT  
UND ERHÖHT DAS LIPPENVOLUMEN;  
SORGT FÜR DEFINIERTERE KONTUREN  
DER LIPPEN



# fillderma lips

## Was ist Fillderma Lips?

Fillderma Lips ist ein Lippen auffüllendes 2-Phasen-System, welches aus einem Lippenbalsam mit Sofortwirkung und einer aktivierenden Lippencreme mit Langzeitwirkung besteht.

## Zwei Schritte

### 1 Schritt Lippenbalsam | Sofortwirkung

Dieser **Lippenbalsam**, auf wasserfreier Basis, enthält pflanzliche, weichmachende Wachse und gereinigtes Lanolin in medizinischer Qualität. Dies schützt die Lippen vor Umwelteinflüssen.

Der Lippenbalsam besitzt eine **Sofortwirkung**, die zur Zunahme des Lippenvolumens führt.

### Ergebnisse:

Erscheinungsbild der Lippen **vor dem Auftragen von Fillderma Lips:**  
Die Lippen erscheinen trocken, kaum sichtbare Konturen.



Erscheinungsbild der Lippen **zehn Minuten nach dem Auftragen von Fillderma Lips:**  
- Verbesserung der Feuchtigkeitsversorgung.  
- Lippen erscheinen sofort konturreicher.



### Wichtigste Inhaltsstoffe:

- **Auffüllende Kügelchen:**
  - Winzige dehydrierte Mikrokügelchen und pflanzliche Bestandteile dringen in die Lippen ein und halten deren natürliche Feuchtigkeit fest.
  - Wenn die Kügelchen Feuchtigkeit aufnehmen, dehnen sie sich aus und vergrößern damit das Volumen der Lippen.
  - Das Sofortvolumen der Lippen hält für mehrere Stunden an.
- **Pal-GHK Peptidkomplex:**
  - Regt die Fibroblasten an, wodurch sie innerhalb von 30 Tagen vermehrt Kollagen, Elastin und andere strukturelle Komponenten wie Glykosaminglykane (GAGs) in der Dermis-Schicht der Haut produzieren.
  - Die Vermehrung der GAGs im Zusammenhang mit der Anregung der Fibroblasten, führt zu einem Anstieg des Grades der Wasserspeicherung in der Haut und trägt somit zu einem Volumenanstieg der Lippen bei.
  - Es ist eine Verbesserung der Lippenkonturen festzustellen.
- **Feuchtigkeitsspendende Inhaltsstoffe:**

(Kastor- und Olivenöl, Bienenwachs sowie gereinigtes Lanolin in medizinischer Qualität). Erzeugt eine Schutzschicht auf den Lippen, um einen Wasserverlust zu verhindern, der zu einer Abnahme des Lippenvolumens führt. Lanolin fördert zusätzlich die Wundheilung. Der Lippenbalsam hat ein angenehmes Vanillearoma und kann mehrmals täglich als Creme zum Schutz der Lippen aufgetragen werden.

### Zusammenfassung klinischer Studien mit dem Pal-GHK-Peptid\*

#### IN VITRO:

- ➔ Regt die Synthese von Kollagen an (+ 350%) ➔ Regt die Synthese von GAG-HA an\*\* (+ 146%)

IN VIVO: Zehn Freiwillige im Alter zwischen 22 und 40 Jahren, mit schmalen und sehr trockenen Lippen. Eine 30-tägige Studie bei der die Anwendung 3x täglich erfolgte.

- ➔ 60% Anstieg der Feuchtigkeitsversorgung ➔ 40% Anstieg des Lippenvolumens
- ➔ 30% Reduzierung von Fältchen ➔ 100% Verbesserung der Struktur

\* Daten des Rohstoffherstellers. \*\*HA: Hyaluronsäure.

# fillderma lips

## Schritt 2 Aktivierende Lippencreme Langzeitwirkung

Diese **Lippencreme** ist eine leichte Wasser-in-Öl-Creme. Sie enthält feuchtigkeitsspendende, filmbildende, auffüllende, regenerierende und remodellierende aktive Stoffe mit angenehmen Vanillearoma.

### Ergebnisse:

Erscheinungsbild der Lippen vor dem Auftragen von **Fillderma Lips**:

Die Lippen erscheinen schmal, kaum sichtbare Konturen.



Erscheinungsbild der Lippen nach **zwei monatiger Anwendung von Fillderma Lips (zweimal täglich)**:

Deutlich erkennbar sind die mit Feuchtigkeit versorgten Lippen. Die Lippen erscheinen rosiger, volumiger, konturreicher und gepflegter.



Schritt 1: 15 ml / Schritt 2: 15 ml

### Wichtigste Inhaltsstoffe:

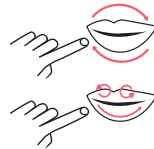
- **Gereinigtes Lanolin in medizinischer Qualität:** Schützende und regenerierende Wirkung.
- **Hyaluronsäure mit hohem und niedrigem Molekulargewicht:** Hydratisierende und filmbildende Eigenschaften.
- **Niacinamid:** Feuchtigkeitsspendend, erhöht die Kollagensynthese.
- **DMAE:** Feuchtigkeitsspendende und straffende Wirkung.
- **Süßmandelproteine:** Straffender Wirkstoff pflanzlicher Herkunft zur Entfernung der Lippenfältchen.
- **Fermentierter schwarzer Tee:** Auffüllen des Fettgewebes; verhindert die Glycierung von Proteinen (Kollagen, Elastin).
- **Peptid-Mischung aus** Matrixyl, Biopeptid EL (Elastin), Biopeptid CL (retinsäureartig): Steigern die Synthese von Kollagen, Elastin und GAGs. Remodellieren die Dermis und Epidermis.
- **Nektarblatt-Extrakt:** Spendet Feuchtigkeit, glättet die Haut und verbessert das Aroma.

### Verlauf:

Nach der **ersten Anwendungswoche** erscheinen die Lippen rosig, glatt und prall. Sie sind deutlich erfrischt und mit Feuchtigkeit versorgt. Dieser Effekt kann durch die Verwendung von Lippenstift verstärkt werden. Die klaren, intensiven und leuchtenden Töne betonen das Volumen; ein Tupfer Glanz auf den Lippen verleiht Ihnen zusätzliche Fülle. Eine Verbesserung der Konturen ist feststellbar.

**Nach einmonatiger Anwendung** ist der Volumeneffekt erkennbar, die Lippen erscheinen hydratisiert, praller und voller. **Nach drei bis vier Monaten** ist eine Verbesserung bei feinen Lippenfältchen und Linien zu erkennen.

### Anweisungen:



- 1 Anwendung **Fillderma Lips Schritt 1**: Tragen Sie eine kleine Menge auf die Fingerspitzen auf und verteilen Sie diese auf die umliegende Hautpartie der Lippen. Anschließend wiederholen Sie diesen Vorgang auf den Lippen, Mundwinkeln und Konturen mit kreisenden Bewegungen.
- 2 Warten Sie zwei bis drei Minuten, bis das Produkt eingezogen ist.
- 3 Anwendung **Fillderma Lips Schritt 2**: Die gleiche Vorgehensweise, wie bei Schritt 1.

**Wenden Sie die Produkte zweimal täglich (morgens und abends) für mindestens drei bis vier Monate an. Tragen Sie die Produkte zur Beibehaltung der Ergebnisse zwei- bis dreimal pro Woche auf.**

**Tipp:** Fillderma Lips bietet sofortige Feuchtigkeit und Ausstrahlung, daher können Sie es im Laufe des Tages beliebig oft auftragen.

## Referenzen fillderma duo:

1. Pieper JS, Oosterhof A et al. Preparation and characterization of porous crosslinked collagenous matrices containing bioavailable chondroitin sulphate. *Biomaterials* 1999; 20: 847-58.
2. Servaty R, Schiller J et al. Hydration of polymeric components of cartilage-an infrared spectroscopic study on hyaluronic acid and chondroitin sulfate-. *Int J Biol Macromol.* 2001; 28: 121-127.
3. Pierard GE, Lapiere M. Skin in dermatosparaxis. Dermal microarchitecture and biomechanical properties. *J Invest Dermatol.* 1976; 66: 2-7.
4. Daly CH, Odland GF. Age-related changes in the mechanical properties of human skin. *J Invest Dermatol.* 1979; 73: 84-87.
5. Daly CH. Biomechanical properties of dermis. *J Invest Dermatol.* 1982; 79 Suppl 1: 17s-20s.
6. Loden M. Urea-containing moisturizers influence barrier properties of normal skin. *Arch Dermatol Res.* 1996; 288: 103-107
7. Swanbeck G. Urea in the treatment of dry skin. *Acta Derm Venereol Suppl (Stockh).* 1992; 177: 7-8.
8. Sunilkumar, Parameshwaraiah S, Shivakumar HG. Evaluation of topical formulations of aqueous extract of Centella asiatica on open wounds in rats. *Indian J Exp Biol.* 1998 Jun; 36(6): 569-72.
9. Nagakawwa et al, 2002-07-24. Protective activity of green tea against free-radical and glucose-mediated protein damage. *J Agric Food Chem.* Apr 10, 50 (8), p 2418.
10. Negrel et al, 1989. Prostacyclin as a potent effector of adipose cell differentiation. *Biochem J*, 257, p399.
11. Yamauchi et al, 1998. Aging and cross-linking of skin collagen. *Biochem Biophys Res Commun.*, April, 152, (2), p898.
12. Ulitto J, Paul JL, Brockley K, Pearce RH, Clark JG. Elastic fibers in human skin: quantitation of elastic fibers by computerized digital image analyses and determination of elastin by radioimmunoassay of desmosine. *Lab Invest.* 1983 Oct;49(4): 499-505.
13. Narayanan AS, Page RC. Biochemical characterization of collagens synthesized by fibroblasts derived from normal and diseased human gingiva. *J Biol Chem.* 1976 Sep 25; 251(18): 5464-71.
14. Hsu-Wong S, Katchman SD, Ledo I, et al. Tissue-specific and developmentally regulated expression of human elastin promoter activity in transgenic mice. *J Biol Chem.* 1994 Jul 8; 269(27): 1 8072-5.

Art.Nr.: fill2 Step 1: 15 ml, Step 2: 30 ml

Art.Nr.: fill2nano Step 1 & Step 2 zu je 30 ml

## Referenzen fillderma Lips:

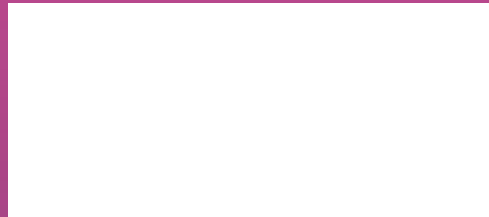
1. Pieper JS, Osterhof ET. Preparation and characterization of porous crosslinked collagenous first containing bioavailable chondroitin sulfate. *Biomaterials* 1999; 20:847 - 58.
2. Servaty R, Schiller J ET to. Hydration of polymeric components of cartilage-an infrared spectroscopic study on hyaluronic acid and chondroitin sulfates. *Int J Biol Macromol.* 2001; 28:121 - 127.
3. Pierard GE, Lapiere M. Skin in dermatosparaxis. Biomechanical Dermal microarchitecture and properties. *J Invest Dermatol.* 1976; 66:2 - 7.
4. Barrett AW, Morgan M, Nwaeze G ET to. The differentiation procases out of the epithelium of the human lip. *Oral Arch Biol.* 2005 Apr; 50 (4): 431-8. Epub 2004 Nov 11.
5. Maquart FX, Bellon G, Chaqour B ET to. In alive stimulation of connective tissue accumulation by the to tripeptide-copper complex glycyl-L-histidyl-L-lysine-Cu2+ in rat experimental wounds. *J Clin Invest.* 1993 Nov; 92 (5): 2368-76.
6. Maquart FX, Pickart L, Laurent M ET to. Stimulation of collagen synthesis in fibroblast cultures by the to tripeptide-copper complex glycyl-L-histidyl-L-lysine-Cu2+. *FEBS Lett.* 1988 Oct 10; 238 (2): 343-6.
7. Wegrowski and, Maquart FX, Borel JP. Stimulation of sulfated glycosaminoglycan synthesis by the to tripeptide-copper complex glycyl-L-histidyl-L-lysine-Cu2+. *Life Sci.* 1992; 51 (13): 1049-56.

Art.Nr.: fillIP Step 1 & Step 2 zu je 15 ml



DIN EN ISO 9001:2000  
Zertifizierungs Nr: 01 100 058077

**DermaPro** **SeSDERMA**



**DERMOPRO**

Hauffstrasse 8  
D-73441 Bopfingen  
Tel: +49 7362 922468  
Fax: +49 7362 922467  
info@dermopro.eu  
www.dermopro.eu

BRAZIL · COLOMBIA · DOMINICAN REPUBLIC · EL SALVADOR · FRANCE · GERMANY · GREECE · GUATEMALA · HONDURAS · INDIA · JORDAN · KOREA · MEXICO PANAMA · PARAGUAY · POLAND · PORTUGAL · RUSSIA · SAUDI ARABIA · SPAIN · TAIWAN · UNITED ARAB EMIRATES · UK · USA · VENEZUELA